

[illegible]

1

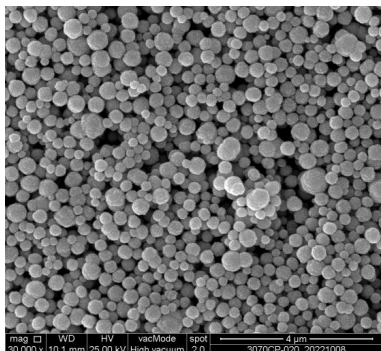
■ 超细钯粉/钯银粉

◆ 特征

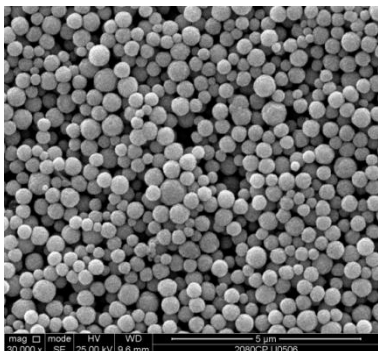
- * 产品为黑色粉末，微观形貌为球形，颗粒尺寸为亚微米级。
- * 不含铅、镉、铬等有害物质，符合 Rohs 环保要求。
- * 适用于电子浆料中的导电相，制成的电子浆料可在空气气氛下烧结，形成的电极具备优异的导电性能。

◆ 产品电镜

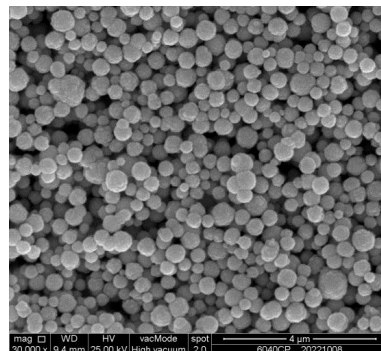
3070CP



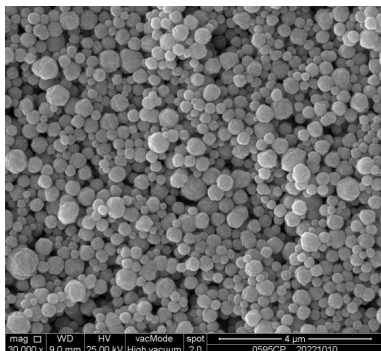
2080CP



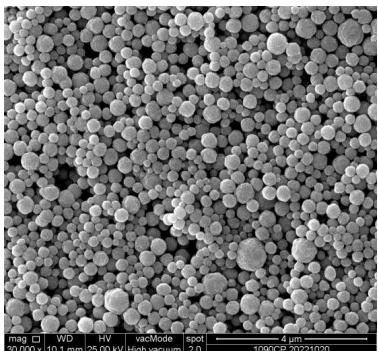
6040CP



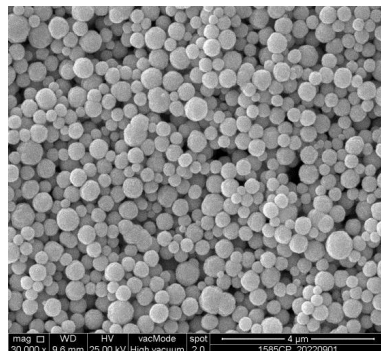
0595CP



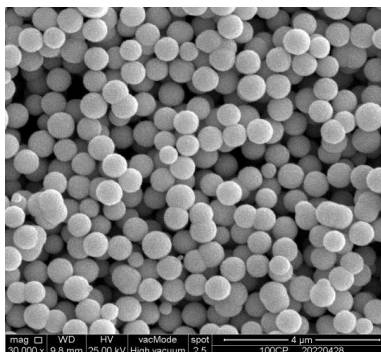
1090CP



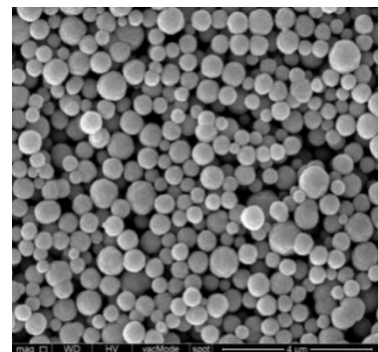
1585CP



100CP



4060CP



◆ 产品型号及理化参数

型 号	振实密度	比表面积	粒度分布			杂质总量	银含量
			D10	D50	D90		
100CP	3.0~4.4	2.0 ± 1.0	<1.2	<2.5	<5.0	<500	0
6040CP	3.0~4.4	1.75 ± 0.75	<1.0	<2.0	<4.0	<500	40 ± 1
4060CP	3.0~4.2	1.7 ± 0.5	<0.8	<1.25	<2.5	<500	60 ± 1
3070CP	3.4~4.4	1.6 ± 0.4	<0.8	<1.25	<2.5	<500	70 ± 1
2080CP	3.0~4.2	1.7 ± 0.5	<0.8	<1.25	<2.5	<500	80 ± 1
1585CP	3.0~4.2	1.7 ± 0.5	<0.8	<1.25	<2.5	<500	85 ± 1
1090CP	3.0~4.2	1.7 ± 0.5	<0.8	<1.25	<2.5	<500	90 ± 1
0595CP	2.6~4.2	1.6 ± 0.4	<1.0	<2.0	<5.5	<500	95 ± 1

◆ 产品特点

* 该粉体具有分散性优异、粒度分布集中、纯度高的特点，可依照客户需求定制不同钯银比例的钯银粉。

◆ 产品使用注意事项

- * 储存条件： 建议在常温相对湿度<80%环境中密封储存，避免在含有腐蚀性气体或高温高湿条件下储存。
- * 有 效 期： 建议在符合上述储存条件下 12 个月内使用。
- * 包装规范： 采用 PE 瓶或铝膜袋，100-500g/瓶或袋。